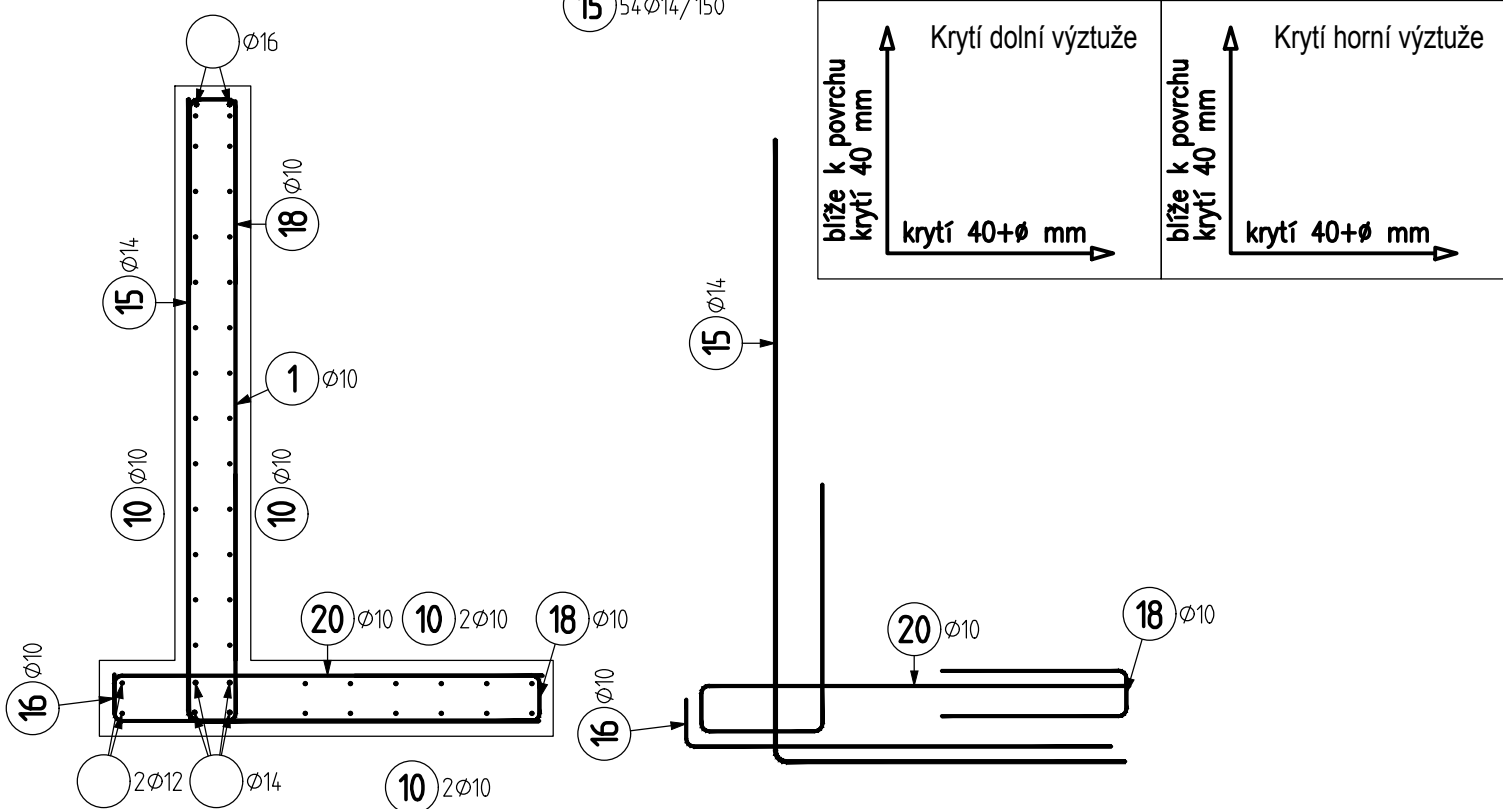
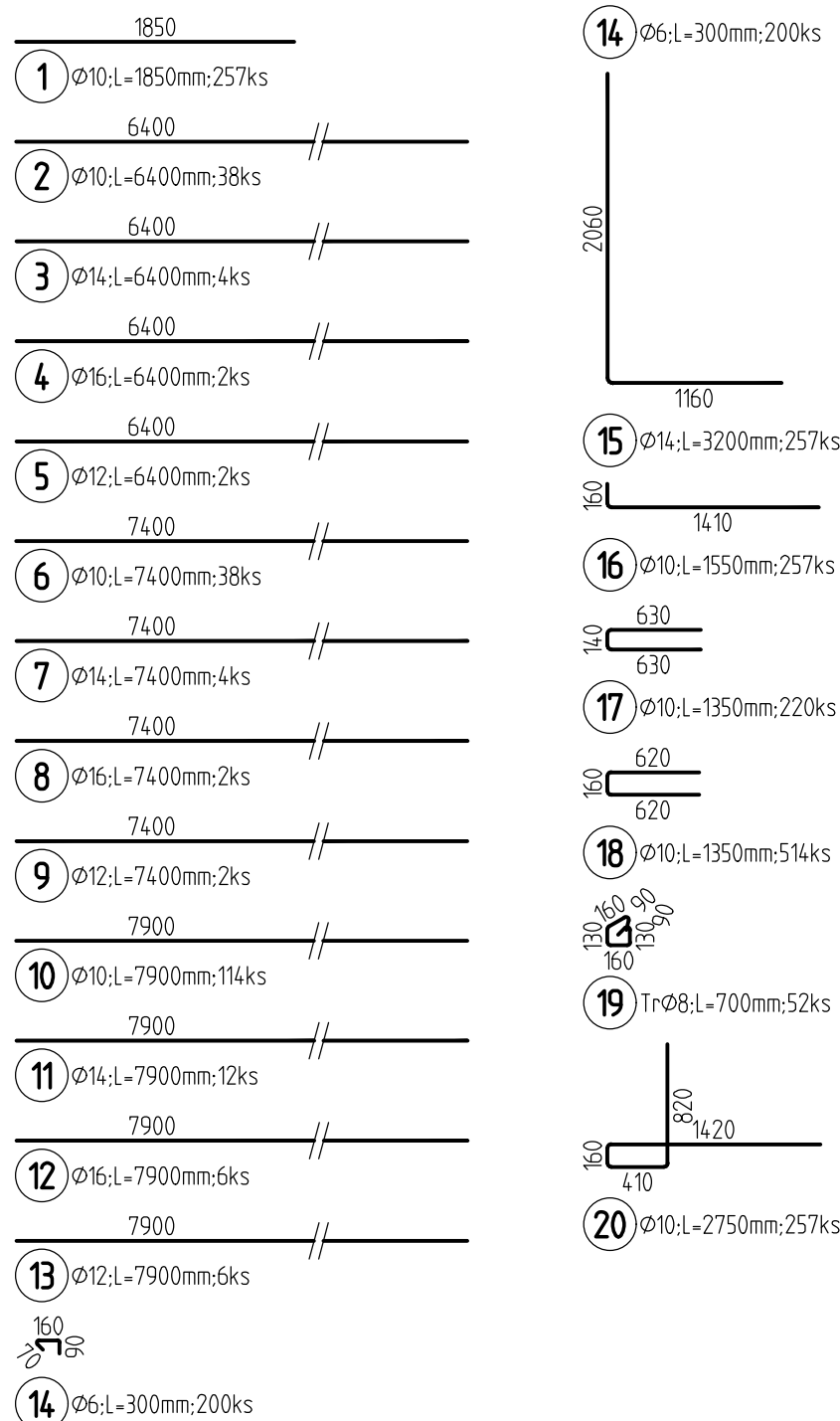


PUDORYS, M1:50



ŘEZ M 1:10

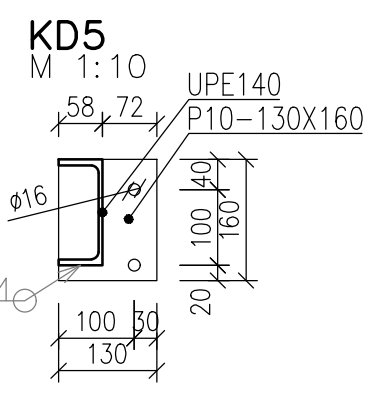
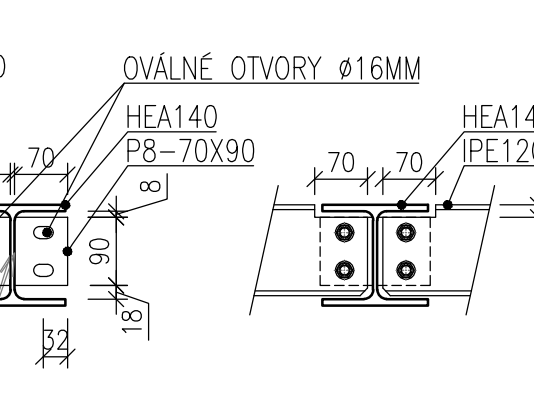
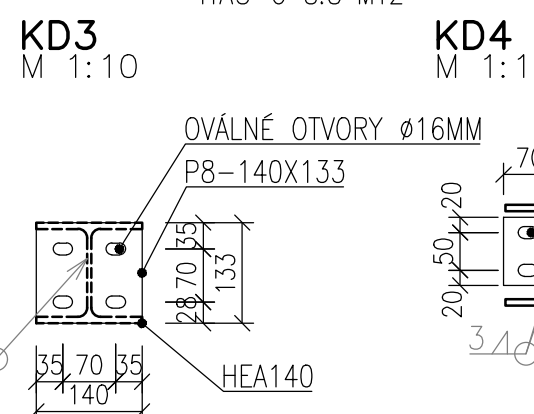


UVADENE DELKY JSOU VZTAŽENY K VNEJŠIMU LICI PRUTU.
POLOMERY OBLOUKU JSOU POLOMERY OHYBACÍCH TRNŮ,
NEZNACENÉ POLOMERY JSOU 1/2 $\phi_{m,min}$ (TAB. 8.1).
NEZNACENÉ UHLY JSOU 45°, 90° resp 180°.
ROVNÉ VLOŽKY JSOU VE VÝKAZU OZNACENÉ '*'.
CELKOVÉ DELKY VLOŽEK JSOU STRIŽNÉ DELKY.

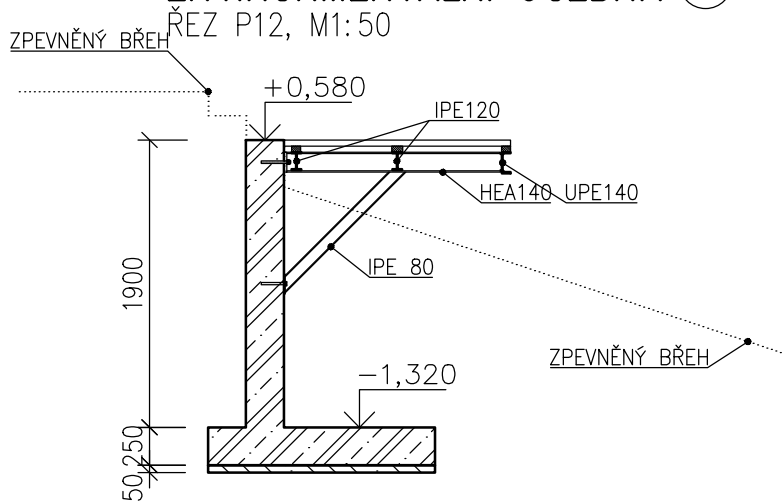
21.07.24 10:02

KD2
M 1:10

250
65 180 65
Ø20
130
65 65
Ø20
P10-250X130
IPE80
102 102 250
3



7PEVNĚNÝ BŘEH ŘEZ P12, M1:50



		délka	šířka	tloušťka	jednt. hmot.	obj. hmot.	ocel	hmotnost 1 ks	ks	hmot. celkem
prvek	profil	[m]	[m]	[m]	[kg/m]	[kg/m³]	[-]	[kg]	[-]	[kg]
P1	HEA140	1,45			24,7		S235	35,8	13	465,6
V1	IPE80	1,15			6		S235	6,9	13	89,7
L1	UPE140	4			14,5		S235	58,0	2	116,0
L2	UPE140	6			14,5		S235	87,0	5	435,0
N1	UPE140	1,5			14,5		S235	21,8	2	43,5
L3	IPE120	3			10,4		S235	31,2	24	748,8
N2	IPE120	1			10,4		S235	10,4	4	41,6
KD1	P20-250X135	0,25	0,135	0,02		7850	S235	5,3	13	68,9
KD2	P10-250X130	0,25	0,13	0,01		7850	S235	2,6	13	33,2
KD3	P8-140X133	0,14	0,13	0,008		7850	S235	1,1	13	14,9
KD4	P8-90X70	0,09	0,07	0,008		7850	S235	0,4	30	11,9
KD5	P10-130X160	0,13	0,16	0,01		7850	S235	1,6	2	3,3

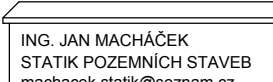
MONOLITICKÝ ŽELEZOBETON V PŮDORYSU

 MONOLITICKÝ ŽELEZOBETON VE SKLOPENÉM ŘEZU

PROSTÝ BETON VE SKLOPENÉM ŘEZU - C12/15

OCEL: S235

- 1/ VEŠKERÉ OCELOVE PRVKY BUDOU OPATŘENY ANTIKOROZNÍ ÚPRAVOU – ŽÁROVÝ POZINK. VČETNĚ SPOJOVACÍHO MATERIÁLU.
- 2/ STYČNÍKY OCELOVÝCH A BETONOVÝCH PRVKŮ BUDOU PROVEDENY POMOCÍ ZÁVITOVÝCH TYČÍ VLEPENÝCH NA CHEMICKOU MALTU.

ZODPOVĚDNÝ PROJEKTANT		VYPRACOVAL			
ING. JAN MACHÁČEK		ING. JAN MACHÁČEK			
OBJEDNATEL/STAVEBNÍK				ING. JAN MACHÁČEK	
MĚSTO ŽDÁR NAD SÁZAVOU, Žižkova 227/1, Žďár n. S				STATIK POZEMNÍCH STAVEB machacek.statik@gmail.com CZ IČO: 03299478, mobil: 605 757 030	
MÍSTO STAVBY				STUPEŇ PD	FORMÁT
ŽDÁR NAD SÁZAVOU				DPS	8x4A
AKCE /STAVBA				DATUM	MĚŘITKO
DOPLNĚNÍ VYBAVENOSTI V OKOLÍ VELKÉHO ŽDÁRSKÉHO RYBNÍKA				21.10.2024	1: 50 1: 10
ČÁST				ZAKÁZKOVÉ Č.	PARÉ
STAVEBNĚ KONSTRUKČNÍ ŘEŠENÍ				300-11/2023	
PŘÍLOHA				Č. PŘÍLOHY	
SO-08 ENVIRONMENTÁLNÍ UČEBNA				DS8.2.2.1	